

Makine Mühendisliği Bölümü

Konstrüksiyon Dalı

Konstrüksiyon Dalı

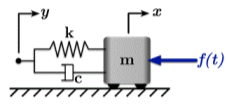
Makine Teorisi, Sistem Dinamiği ve Kontrol Anabilim Dalı

Konstrüksiyon Anabilim Dalı

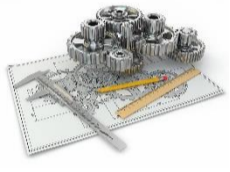
Mekanik Anabilim Dalı

ÖNE ÇIKAN BAZI DERSLER

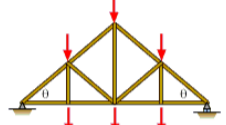
Sistem Dinamiği ve Simülasyonu



Teknik Resim ve Bil. Dest. Tasarım



Statik



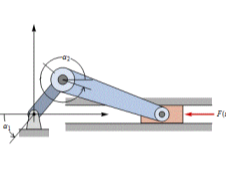
Makine Dinamiği



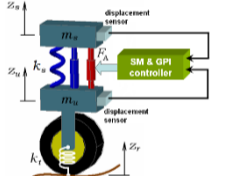
Makine Elemanları



Dinamik



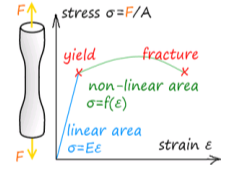
Otomatik Kontrol



Transport Tekniği

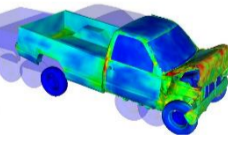


Mukavemet



BAZI PROJE ÖRNEKLERİ

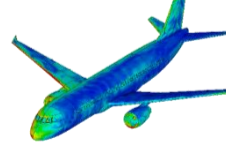
Çarpışma Analizi



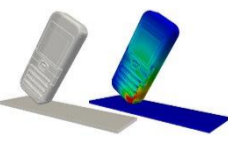
Teknik Dökümantasyon



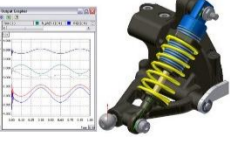
Modal Analiz



Serbest Düşme Analizi



Dinamik Analiz



Mekanik Tasarım



Konstrüksiyon Dalı, ön görülen branşlaşma sınırları içinde, açtığı seçime bağlı dersler ve seçimlik kol dersleri ile makine mühendislerine tasarım/konstrüksiyon yeteneklerini geliştirme fırsatı sunmayı amaçlamıştır.

Makine mühendisliğinin genel ve temel konularına verdiği son derece önemli katkılara ilave olarak "makine ve elemanlarının tasarımı" özelinde yapımçı ve yaratıcı mühendisler yetiştirme sorumluluğu üstlenmiştir.

Konstrüksiyon - Tasarım nedir?

Projelendirme süreciyle birlikte yapım, yapı, inşa, inşa etme işi.

Konstrüktör - Tasarımcı nedir?

Projelendirme sürecinde görev alan tasarımcı ve imalat sürecinin projeye uygunluğunu denetleyen yetkili.

Mekanik tasarım nedir?

Fikir ve hayallerle oluşturulan soyut kurgunun, somut kurguya dönüştürülmesi.

Konstrüktör Mühendisin Çalışma Alanları?

- ✓ Konstrüksiyon Büroları
- ✓ Firmaların Ar-Ge, Ür-Ge ve Tasarım Bölümleri
- ✓ Mühendislik Denetleme Birimleri

Özetle, konstrüktör mühendisler mekanik tasarım faaliyetlerinin tamamının ya da bir kısmının yapıldığı her yerde ve bu faaliyetlerin denetlendiği her alanda görev almaktadır.



Konstrüksiyon Anabilim Dalı
Yıldız Teknik Üniversitesi Makine Mühendisliği Bölümü